

حل سوالات آزمون نظام مهندسی عمران - نظارت - اسفند ۹۵

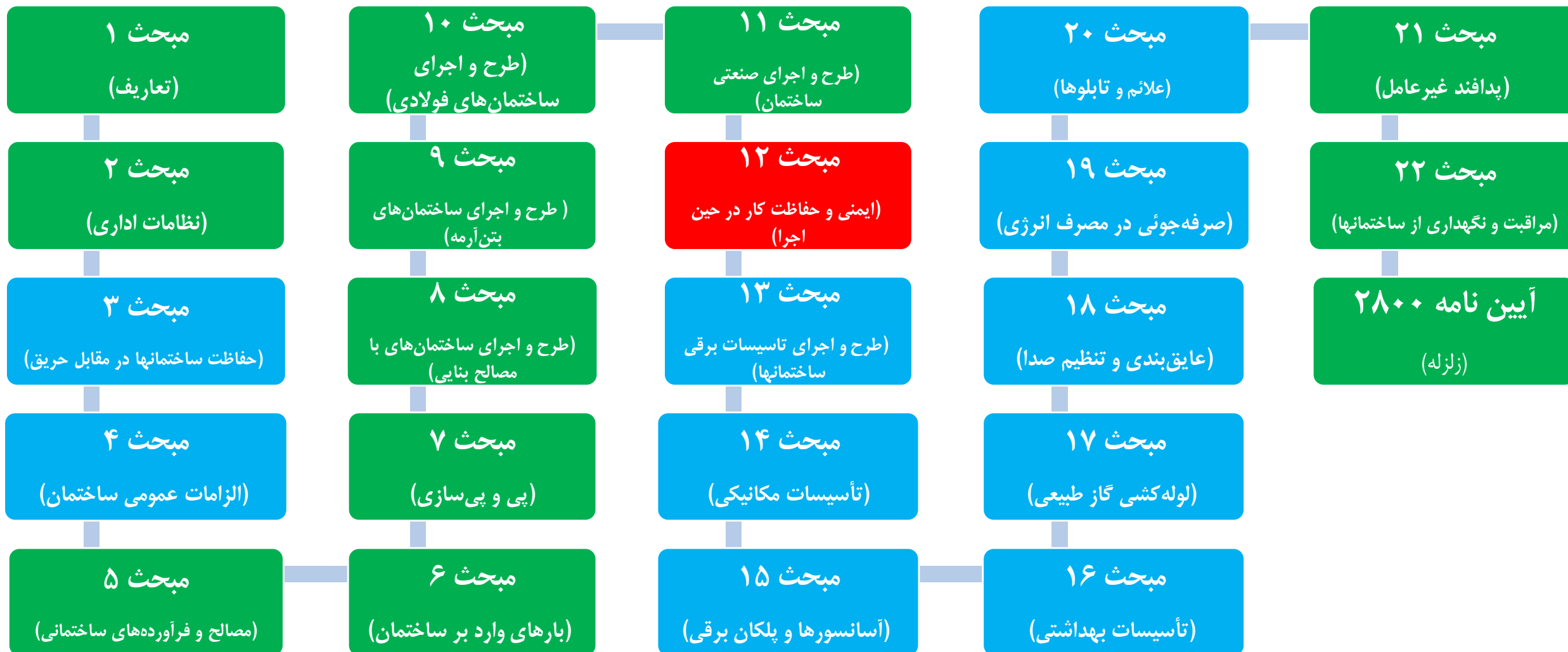
سوال ۳۸

۳۸- در نظر است یک ساختمان چهارطبقه قدیمی با ارتفاع ۱۵ متر تخریب و به جای آن یک بنای ۸ طبقه با ارتفاع ۲۶ متر ساخته شود. در چه شرایطی احداث راهروی سرپوشیده موقت در راه عبور عمومی برای این پروژه الزامی است؟

- (۱) فاصله ساختمان از معابر عمومی مجاور در زمان تخریب و بازسازی به ترتیب از ۶.۵ و ۷ متر کمتر باشد.
- (۲) فاصله ساختمان از معابر عمومی مجاور در زمان تخریب و بازسازی به ترتیب از ۷.۵ و ۸ متر کمتر باشد.
- (۳) فاصله ساختمان از معابر عمومی مجاور در زمان تخریب و بازسازی به ترتیب از ۶ و ۶.۵ متر کمتر باشد.
- (۴) احداث راهرو برای این پروژه لازم نیست ولی توصیه می شود جهت ایمنی بیشتر عابرین احداث شود.

حل سوالات آزمون نظام مهندسی عمران – نظارت – اسفند ۹۵

سوال ۳۸



حل سوالات آزمون نظام مهندسی عمران - نظارت - اسفند ۹۵

سوال ۳۸

فهرست مطالب

صفحه	عنوان
	مقدمه
۱	۱-۱۲ کلیات
۱	۱-۱-۱۲ هدف
۱	۲-۱-۱۲ دامنه کاربرد
۱	۳-۱-۱۲ تعاریف کلی و واژه‌ها
۷	۴-۱-۱۲ مجوزهای خاص و اقدامات قبل از اجرا
۸	۵-۱-۱۲ مسئولیت ایمنی، بهداشت کار و حفاظت محیط زیست
۱۱	۲-۱۲ ایمنی
۱۱	۲-۲-۱۲ ایمنی عابران و مجاوران کارگاه ساختمانی
۱۴	۴-۲-۱۲ جلوگیری از حریق، سوختگی و برق گرفتگی

۳۸- در نظر است یک ساختمان چهارطبقه قدیمی با ارتفاع ۱۵ متر تخریب و به جای آن یک بنای ۸ طبقه با ارتفاع ۲۶ متر ساخته شود. در چه شرایطی احداث راهروی سرپوشیده موقت در راه عبور عمومی برای این پروژه الزامی است؟

- (۱) فاصله ساختمان از معابر عمومی مجاور در زمان تخریب و بازسازی به ترتیب از ۶.۵ و ۷ متر کمتر باشد.
- (۲) فاصله ساختمان از معابر عمومی مجاور در زمان تخریب و بازسازی به ترتیب از ۷.۵ و ۸ متر کمتر باشد.
- (۳) فاصله ساختمان از معابر عمومی مجاور در زمان تخریب و بازسازی به ترتیب از ۶ و ۶.۵ متر کمتر باشد.
- (۴) احداث راهرو برای این پروژه لازم نیست ولی توصیه می‌شود جهت ایمنی بیشتر عابرین احداث شود.

حل سوالات آزمون نظام مهندسی عمران - نظارت - اسفند ۹۵

سوال ۳۸

مبحث دوازدهم

ذیربط برای مدت معین و با رعایت مفاد بخش‌های ۱۲-۴ و ۱۲-۵ و مفاد بندهای ۱۲-۲-۳ و ۱۲-۲-۴ موارد زیر:

الف: وسایل، تجهیزات و مصالح ساختمانی باید در جایی قرار داده شوند که مخاطراتی برای عابران، خودروها، تأسیسات عمومی، بناها و درختان مجاور کارگاه ساختمانی به وجود نیآورند. همچنین مانع دسترسی به تأسیسات و تجهیزات شهری از قبیل آب و برق و گاز، فاضلاب، شیرهای آتش نشانی و یا مانع دید علائم راهنمایی و رانندگی نشوند. مصالح، وسایل و تجهیزات فوق شب‌ها نیز باید به وسیله علائم درخشان و چراغ‌های قرمز احتیاط مشخص شوند.

ب: در مواردی که نیاز به تخلیه مصالح ساختمانی در معابر عمومی یا مجاور آن باشد، باید مراقبت کافی به منظور جلوگیری از لیزش، فرو ریختن یا ریزش احتمالی آنها به عمل آید.

پ: در مواردی که پایه‌های داربست (موضوع بخش ۱۲-۲) در معابر عمومی قرار گیرد، باید با استفاده از وسایل مؤثر از جا به جا شدن و حرکت پایه‌های آن جلوگیری شود.

۱۲-۲-۲ هنگامی که بر اثر انجام عملیات ساختمانی خطری متوجه رفت و آمد عابران و یا خودروها باشد، باید با رعایت مفاد بند ۱۲-۲-۱ و با کسب نظر از مراجع ذیربط یک یا چند مورد از موارد زیر به کار گرفته شود:

الف: گماردن یک یا چند نگهبان با پرچم اعلام خطر در فاصله مناسب

ب: قرار دادن نرده‌های حفاظتی متحرک در فاصله مناسب از محوطه خطر و نصب چراغ‌های چشمک زن یا سایر علائم هشدار دهنده

پ: نصب علائم آگاهی دهنده و وسایل کنترل مسیر در فاصله مناسب

۱۲-۲-۳ در موارد زیر در تمام طول و عرض مجاور بنا، احداث راهروی سرپوشیده موقت در راه عبور عمومی با رعایت مفاد بخش ۱۲-۵-۴ الزامی است:

الف: در صورتی که فاصله بنای در دست تخریب از معابر عمومی کمتر از ۴۰ درصد ارتفاع آن باشد.

ب: در صورتی که فاصله بنای در دست احداث یا تعمیر و بازسازی از معابر عمومی کمتر از ۲۵ درصد ارتفاع آن باشد.

۱۲-۲-۴ در صورتی که راه عبور عمومی محدود یا مسدود شده باشد، باید راه عبور موقت در محل مناسبی که به تأیید مراجع ذیربط برسد، ایجاد گردد.

۱۲-۲-۳ در موارد زیر در تمام طول و عرض مجاور بنا، احداث راهروی سرپوشیده موقت در راه عبور عمومی با رعایت مفاد بخش ۱۲-۵-۴ الزامی است:

الف: در صورتی که فاصله بنای در دست تخریب از معابر عمومی کمتر از ۴۰ درصد ارتفاع آن باشد.

ب: در صورتی که فاصله بنای در دست احداث یا تعمیر و بازسازی از معابر عمومی کمتر از ۲۵ درصد ارتفاع آن باشد.

نکته حل: طبق بند الف فوق، $0.4 \times 15 = 6 \text{ m}$ می شود و گزینه ۳ صحیح است.

طبق بند ب فوق، $0.25 \times 26 = 6.5 \text{ m}$ می شود و گزینه ۳ صحیح است.

با توجه به بندهای فوق، گزینه ۳ منطقی است و جواب این تست است.

۳۸- در نظر است یک ساختمان چهارطبقه قدیمی با ارتفاع ۱۵ متر تخریب و به جای آن یک بنای ۸ طبقه با ارتفاع ۲۶ متر ساخته شود. در چه شرایطی احداث راهروی سرپوشیده موقت در راه عبور عمومی برای این پروژه الزامی است؟

- (۱) فاصله ساختمان از معابر عمومی مجاور در زمان تخریب و بازسازی به ترتیب از ۶.۵ و ۷ متر کمتر باشد.
- (۲) فاصله ساختمان از معابر عمومی مجاور در زمان تخریب و بازسازی به ترتیب از ۷.۵ و ۸ متر کمتر باشد.
- (۳) فاصله ساختمان از معابر عمومی مجاور در زمان تخریب و بازسازی به ترتیب از ۶ و ۶.۵ متر کمتر باشد.
- (۴) احداث راهرو برای این پروژه لازم نیست ولی توصیه می شود جهت ایمنی بیشتر عابرین احداث شود.

حل سوالات آزمون نظام مهندسی عمران - نظارت - اسفند ۹۵

سوال ۳۸

۳۸- در نظر است یک ساختمان چهارطبقه قدیمی با ارتفاع ۱۵ متر تخریب و به جای آن یک بنای ۸ طبقه با ارتفاع ۲۶ متر ساخته شود. در چه شرایطی احداث راهروی سرپوشیده موقت در راه عبور عمومی برای این پروژه الزامی است؟

- (۱) فاصله ساختمان از معابر عمومی مجاور در زمان تخریب و بازسازی به ترتیب از ۶.۵ و ۷ متر کمتر باشد.
- (۲) فاصله ساختمان از معابر عمومی مجاور در زمان تخریب و بازسازی به ترتیب از ۷.۵ و ۸ متر کمتر باشد.
- (۳) فاصله ساختمان از معابر عمومی مجاور در زمان تخریب و بازسازی به ترتیب از ۶ و ۶.۵ متر کمتر باشد.
- (۴) احداث راهرو برای این پروژه لازم نیست ولی توصیه می شود جهت ایمنی بیشتر عابرین احداث شود.

موضوع: نظام مهندسی عمران – نظارت

دوره آزمون: اسفند ۱۳۹۵

مدرس: مهندس جالو

منبع: سافت سیویل

انتشار: پائیز ۱۳۹۶

به سافت سیویل خوش آمدید...



اتفاقی نو در آموزش مهندسی عمران و معماری

همراهی با ما در تلگرام

آموزش نرم افزارهاگ عمران و معماری به صورت ویدیو

@SoftCivilir

آموزش سوالات آزمون نظام مهندسی عمران و معماری به صورت ویدیو

@NezamOnline

خرید مجموعه فلش کارت های دوره های پیشین:
(با حروف بزرگ وارد شود) Yon.ir/FC4001

 www.softcivil.ir www.instagram.com/softcivil.ir 

در صورتی که فاصله بنای در دست تخریب از معابر
عمومی، کمتر از ۴۰٪ ارتفاع آن باشد، احداث راهروی
سریوشیده موقت الزامی است.

 @softcivilir

۳-۲-۲-۱۲
عمران نظارت - اسفند ۹۵

خرید مجموعه فلش کارت های دوره های پیشین:
<https://goo.gl/uhRrJQ>

خرید مجموعه فلش کارت های دوره های پیشین:
(با حروف بزرگ وارد شود) Yon.ir/FC4001

 www.softcivil.ir www.instagram.com/softcivil.ir 

در صورتی که فاصله بنای در دست احداث از معابر
عمومی، کمتر از ۲۵٪ ارتفاع آن باشد، احداث راهروی
سریوشیده موقت الزامی است.

 @softcivilir

۳-۲-۲-۱۲
عمران نظارت - اسفند ۹۵

خرید مجموعه فلش کارت های دوره های پیشین:
<https://goo.gl/uhRrJQ>

همراهے با ما در تلگرام

آموزش نرم افزارهاک عمران و معماریک به صورت ویدیوپے

@SoftCivilir

آموزش سوالات آزمون نظام مهندسے عمران و معماریک به صورت ویدیوپے

@NezamOnline

کلید واژه هاک این سوال

✓ راهرو سرپوشیده موقت، م ۱۲، ص ۱۲، ۱۲-۲-۲-۳